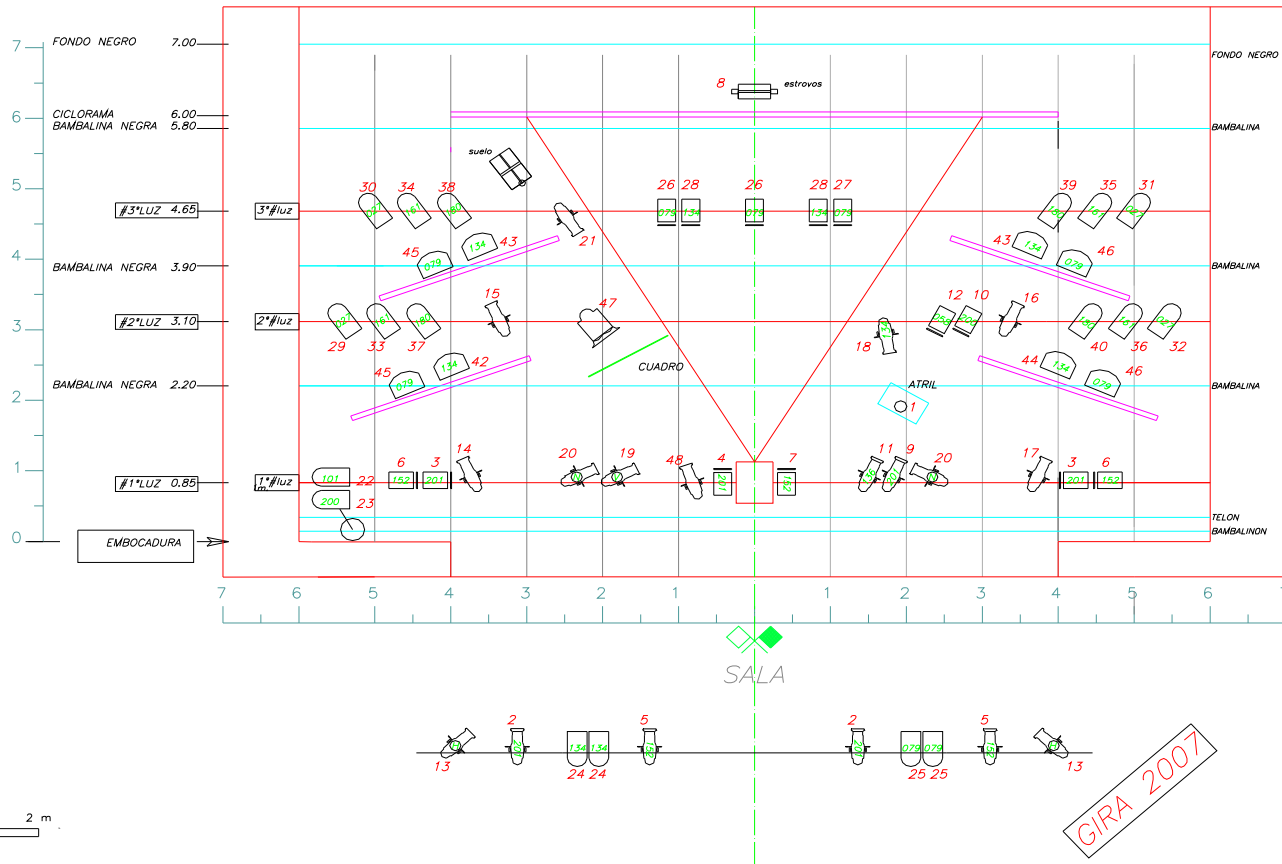


# BEQUER



SIMBOLO	DESCRIPCION	UDS.
	P.C. DE 2 KW.	1
	P.C. DE 1 KW.	13
	E.T.C. 25/50° - 750 WTS. O SIMILAR	12
	E.T.C. 15/30° - 750WTS. O SIMILAR	6
	PAR 64 N° 5	18
	PANO. ASIM. 1 KW.-BARRA-	8
	ESTROSCOPIO	1
	MAQUINA DE HUMO	1
<b>ACCESORIOS:</b>		
	5 PORTA GOBOS PARA ETC.	
	VISERAS PARA TODOS LOS FOCOS	
<b>REGULACIÓN Y CONTROL:</b>		
48 DIMERS DE 2 KW.		
MESA COMPUTERIZADA DE 48 CANALES CON PACH.		
<b>COLORES LEE FILTERS:</b>		
027 - 058 - 152 - 201 - 200 - 161		
079 - 134 - 180 - 101 - 136		
(CINEFOIL, CINTA ALUMINIO)		
<b>GOBOS:</b>		
	VENTANA	1 UDS.
	HOJAS	2 UDS.
	NUBES	2 UDS.
PARA ETC.25/50°		
<b>HERRAJES:</b>		
3 BARRAS ESCENARIO		
PUENTE O ESTRUCTURAS EN SALA		
1 TORRES DE CALLE 3 MTS.		

<b>" NUESTRAS DOS ALMAS "</b> de Gustavo Adolfo Bécquer	
GIRA 2007	
<b>DIRECCION:</b>	JUAN ERASMO MOCHI
<b>ESCENOGRAFIA:</b>	PACO BELLO
<b>PRODUCCION:</b>	ZAGO PRODUCCIONES
<b>PLANTA ILUMINACION</b> <small>BSCALA 1/</small>	
<b>DISEÑO ILUMINACION:</b> MANFRED DIEZ	
<small>REFERENCIA - BEQUER</small>	<small>12 DE ENERO 2007</small>